

Kapı Kapatıcı Şartnamesi

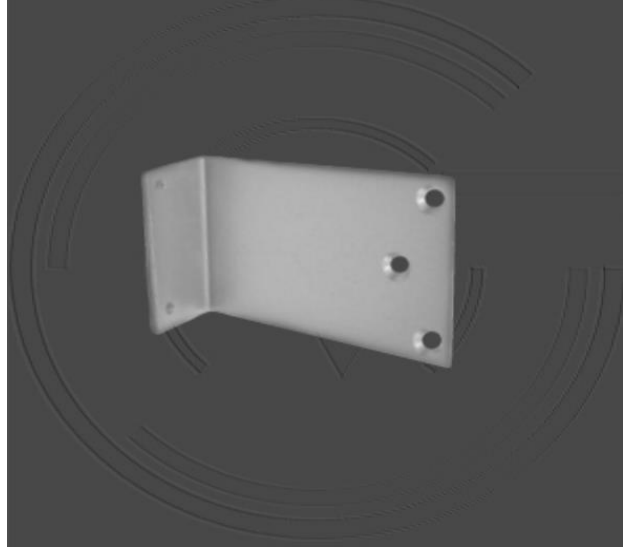
TBA 050

KAREKÖK / Eco Schulte TBA050; Dirsek Kollu Kapı Kapatıcılar İle Uyumlu PA Braket Mentеше Tersi Yönde Kullanım İçin Uyumlu

Karekök Kapı Kapatıcıları tüm mekanlarınızda güvenlik, emniyet, estetik ve bütünlüğü sağlayan kapı aksesuarlarıdır.

Özellikle hastane, konut, otel, ofis ve ticari binalarda son kullanıcılar için konfor ve güvenli kullanım hissini aşıyap, yangın ve alüminyum kapılarda artırıcı özelliğindedir.

Alanında uzman kadromuz, kullanım amacına uygun önerilerde bulunarak, şartname oluşturma, çizim desteği hizmetleri vermektedir.



KAREKÖK / Eco Schulte TBA050; Dirsek Kollu Kapı Kapatıcılar İle Uyumlu PA Braket Mentеше Tersi Yönde Kullanım İçin Uyumlu

Teknik Özellikler

- Dirsek kollu kapı kapatıcılar ile uyumlu PA braket
- Kasa-kanat bini farkı ve menteşe tersi yönünde kullanım için montaj alternatifi sağlar
TS EN 1154

Bina donanımı - Kontrollü kapı kapatma cihazları - Özellikler ve deney metotları, standartları

Bu standart, çarpma kapılar için kapı çerçevesine, çerçeve üstüne, kapağı veya zemine monte edilen türden kontrollü kapı kapatma cihazlarına ait özellikleri kapsar

TS EN 1634-1

Yangına dayanıklılık deneyleri-Kapı ve kepenkler-Bölüm 1: Yangın kapıları ve kepenkleri

Bu standart düşey ayırma elemanlarındaki açıklıklara montaj için tasarlanmış kapı ve kepeklerin yangına dayanıklılığının tayin metodunu kapsar.

Korozyon direnci, yapı hırdavatının korozyon direncine dair EN 1670 gerekliliklerine yapılan atıfla belirtilir.

Yangın veya dumana dayanıklı kapılarda kullanılan kilit silindirlerinin uygunluğu, bu standart tarafından gerekli kılınan performans deneyine ek olarak yürütülen yangın performans deneyleriyle belirlenir. Yangına dayanıklı kapılarda kullanılan kilit silindirlerinin uygunluğu, her durumda elzem olmadığından, imalatçı, silindirin bu ek gereklilikleri sağlayıp sağlamadığını beyan etmekte serbesttir.

Gerekliliklerin sağlandığının beyan edilmesi durumunda silindirler Ek A'da verilen gerekliliklere uygun olacaktır. Bazı durumlarda, silindir tasarımında ek fonksiyonlara ihtiyaç duyulabilir. Alıcılar, mamullerin kullanım amacına uygun olduğu konusunda tatmin olmalıdır.

Binaların Yangından Korunması Hakkında Yönetmelik

Karar sayısı : 2002/4930 İçişleri Bakanlığının 29/05/2002 tarihli ve 1313 sayılı yazısı üzerine, 7126 sayılı Sivil Savunma Kanunu'nun ek 9 uncu maddesine göre, Bakanlar Kurulu'nca 12/06/2002 tarihinde kararlaştırılmıştır. Bu yönetmeliğin amacı ; Kamu ve özel kurum ve kuruluşlar ile gerçek kişilerce kullanılan her türlü yapı, bina, tesis ve işletmelerin, tasarımı, yapımı, işletimi, bakımı ve kullanımı aşamalarında herhangi bir şekilde çıkan yangının, can ve mal kaybını en aza indirerek söndürülmesini sağlayacak yangın öncesinde ve sırasında alınacak tedbirler ile organizasyon, eğitim ve denetimi sağlamaktır. Türkiye genelinde farklı türde yapı, bina, tesis ile açık ve kapalı alan işletmelerinde alınacak yangın önlemleri ve söndürme tedbirlerini, yangının ısı, duman, zehirleyici gaz, boğucu gaz ve panik nedeniyle oluşan can güvenliğine yönelik tehlike azaltmak için gerekli olan tasarım, yapım, kullanım, bakım ve işletim esaslarını kapsar.

Kaynaklar

www.tse.org.tr